

Designed by  
Mario Bellini, 2008



ITA

“Un nuovo genere di sedia, tutta in cuoio, oggi molto clonata”. Così Mario Bellini descrive la sedia-poltroncina Cab, best-seller ideato negli anni '70 e oggi pezzo iconico della collezione Cassina. Cab è la prima sedia al mondo caratterizzata da una struttura in cuoio autoportante ispirata al rapporto tra scheletro e pelle. Le singole parti tagliate vengono infatti cucite insieme solo dopo aver subito un procedimento di scarnitura volto ad assottigliare lo spessore delle porzioni da accoppiare. Il rivestimento viene poi calzato su uno scheletro d'acciaio e chiuso con cerniere lampo come un abito sartoriale. Dal modello originale negli anni è stata sviluppata anche una famiglia di sgabelli, oggi disponibile in 2 altezze e nella nuova versione slim con lo schienale più basso rendendolo più versatile per uso domestico e anche per aree pubbliche e bar, tutti disponibili anche nei nuovi cuoi Plus in pura anilina.

DEU

„Eine neue Art Stühle, ganz aus Leder, die heute oft geklont wird“. So beschreibt Mario Bellini den Sessel Cab, einen Bestseller, der in den 70er Jahren entworfen wurde und heute ein ikonisches Stück der Kollektion I Contemporanei ist. Cab ist der erste Stuhl auf der Welt, der durch eine selbsttragende Struktur aus Kernleder gekennzeichnet ist, die durch die Beziehung zwischen Skelett und Haut inspiriert wurde. Die zugeschnittenen Einzelteile werden nämlich erst nach einem Abschabevorgang zusammengenäht, bei dem die Dicke der zu kombinierenden Lederabschnitte reduziert wird. Der Bezug wird in der Folge wie ein Maßanzug auf ein Stahlskelett aufgezogen und mit Reißverschlüssen verschlossen. Im Laufe der Jahre wurde ausgehend vom Originalmodell auch eine Hocker-Familie entwickelt, die heute in 2 Höhen erhältlich ist. Ebenfalls verfügbar ist eine neue Slim-Version mit niedrigerer Rückenlehne, dank der sie vielseitiger wird und sowohl im Heim als auch in öffentlichen Bereichen und Bars eingesetzt werden kann. Alle sind auch in den neuen Kernlederarten Plus aus reinem Anilin erhältlich.

ENG

“This was a new kind of chair, constructed totally out of leather, much cloned since then.” Thus Mario Bellini describes Cab, a best-seller that he designed in the 1970s, which is now a signature piece in Cassina's I Contemporanei collection. Cab was the first-ever chair to feature a free-standing leather structure, inspired by how our skin fits over our skeleton. They undergo fourteen discrete procedures, again by hand. The pieces are sewn together only when their outer edges have been trimmed to ensure a perfect fit. Once assembled, the cover is attached to the chair's steel skeleton and held in place by means of a zipper fastening, as in a bespoke tailored garment. From the original model over the years a family of stools has also been developed, now available in 2 heights and in the new slim version with a lower backrest, making it more versatile for home use and also for public areas and bars, all also available in the new Plus leathers. in pure aniline.

FRA

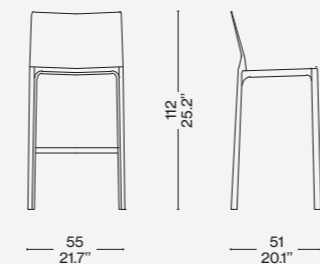
« Un nouveau genre de chaise, tout en cuir, aujourd'hui très clonée ». C'est ainsi que Mario Bellini décrit la chaise-fauteuil Cab, best-seller conçu pendant les années 70, devenue une pièce iconique de la collection I Contemporanei. Cab est la première chaise au monde caractérisée par une structure en cuir autoportante inspirée du rapport entre le squelette et la peau. Les différentes pièces découpées ne sont en effet cousues ensemble qu'après avoir subi un processus de biseautage visant à amincir l'épaisseur des portions à assembler. Le revêtement est ensuite enfilé sur un squelette en acier, et fermé par des fermetures éclair, tout comme une robe de tailleur. À partir du modèle d'origine, au fil des ans a été développée aussi une famille de tabourets, désormais disponible en 2 hauteurs et dans la nouvelle version mince avec un dossier plus bas, ce qui le rend plus polyvalent pour un usage ménager mais aussi pour les espaces publics et les cafés ; ils sont tous disponibles aussi dans les nouveaux cuirs pure aniline Plus.

**Struttura**  
· Telaio in tubolare d'acciaio verniciato di colore nero.  
· Scocca sedile in materiale plastico di colore nero.  
**Imbottitura**  
· Poliuretano espanso flessibile schiumato a freddo.  
**Rivestimento**  
· In cuoio nei colori indicati a listino  
**Piedini**  
· In materiale plastico di colore nero con e senza feltrino adesivo.  
· Barra appoggiapiedi in acciaio verniciato nero.

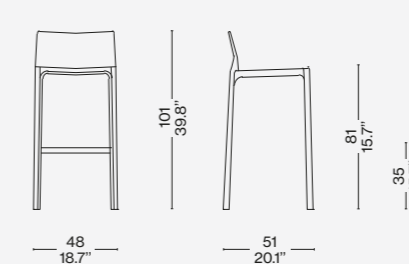
**Structure**  
· Frame in black coated tubular steel.  
· Seat shell in black plastic material.  
**Upholstery**  
· Flexible cold moulded polyurethane foam.  
**Cover**  
· Leather (colours as per pricelist).  
**Feet**  
· Black plastic material with and without adhesive felt.  
· Footrest bar in black coated steel.

**Struktur**  
· Rahmen aus Stahlrohr mit schwarzer Lackierung.  
· Schale der Sitzfläche aus schwarzem Kunststoffmaterial.  
**Polsterung**  
· Flexibler, kalt geschäumter Polyurethanschaum.  
**Bezug**  
· Aus Kernleder in den Farben laut Preisliste  
**Füßchen**  
· Aus schwarzem Kunststoffmaterial mit und ohne Filzaufkleber.  
· Fußauflageleiste aus schwarz lackiertem Stahl.

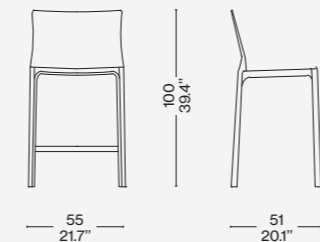
410 M\_/81



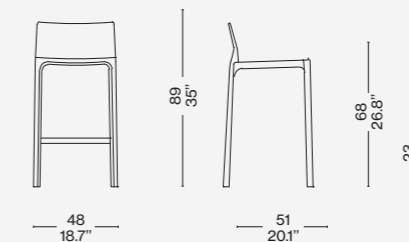
410 S\_/81



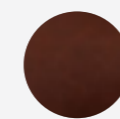
410 M\_/68



410 S\_/68

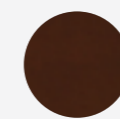


Rivestimento/Upholstery/  
Bezug/Revêtement



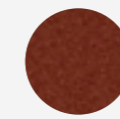
a

Cuoio marrone/Brown/  
Braun/Marron



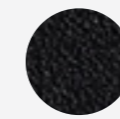
b

Cuoio radica/Briar root saddle leather/  
Kernleder bruyèreholz/Cuir rigide  
bruyère



c

Cuoio rosso bulgaro/Russian red saddle  
leather/ Kernleder rotbraun/Cuir rigide  
rouge de Russie



d/e

Cuoio nero/Black saddle leather/  
Kernleder schwarz/Cuir noir

CONTEXT

ENQUIRIES  
info@contextgallery.com

Tel. 404. 477. 3301  
Tel. 800. 886.0867

contextgallery.com

Novità/News/Neuheit/  
Nouveauté 2019

