



Collezione "Cassina iMaestri"

Designed by

Charlotte Perriand, 1927

Siège tournant, fauteuil

Produced

Cassina, 1978

Intégré à la collection

Le Corbusier, Pierre Jeanneret,
Charlotte Perriand



ITA

Un'icona dall'anima versatile e funzionale, disegnata nel 1927 da Charlotte Perriand per il suo appartamento parigino di Place Saint-Sulpice. Il progetto fu dapprima presentato al Salon des Artistes Décorateurs del 1928 e in seguito esposto al Salon d'Automne nel 1929, integrato alla collezione co-creata da Charlotte Perriand insieme a Le Corbusier e Pierre Jeanneret. La poltroncina girevole, disponibile nella versione con 4 o 5 gambe, è caratterizzata dallo schienale e dal cuscino-sedile imbottiti in poliuretano espanso e ovatta di poliestere, con rivestimento in pelle o in tessuto. A partire dal 2016 la poltroncina è stata oggetto di un importante aggiornamento strutturale che ha portato all'ottenimento delle certificazioni Catas.

DEU

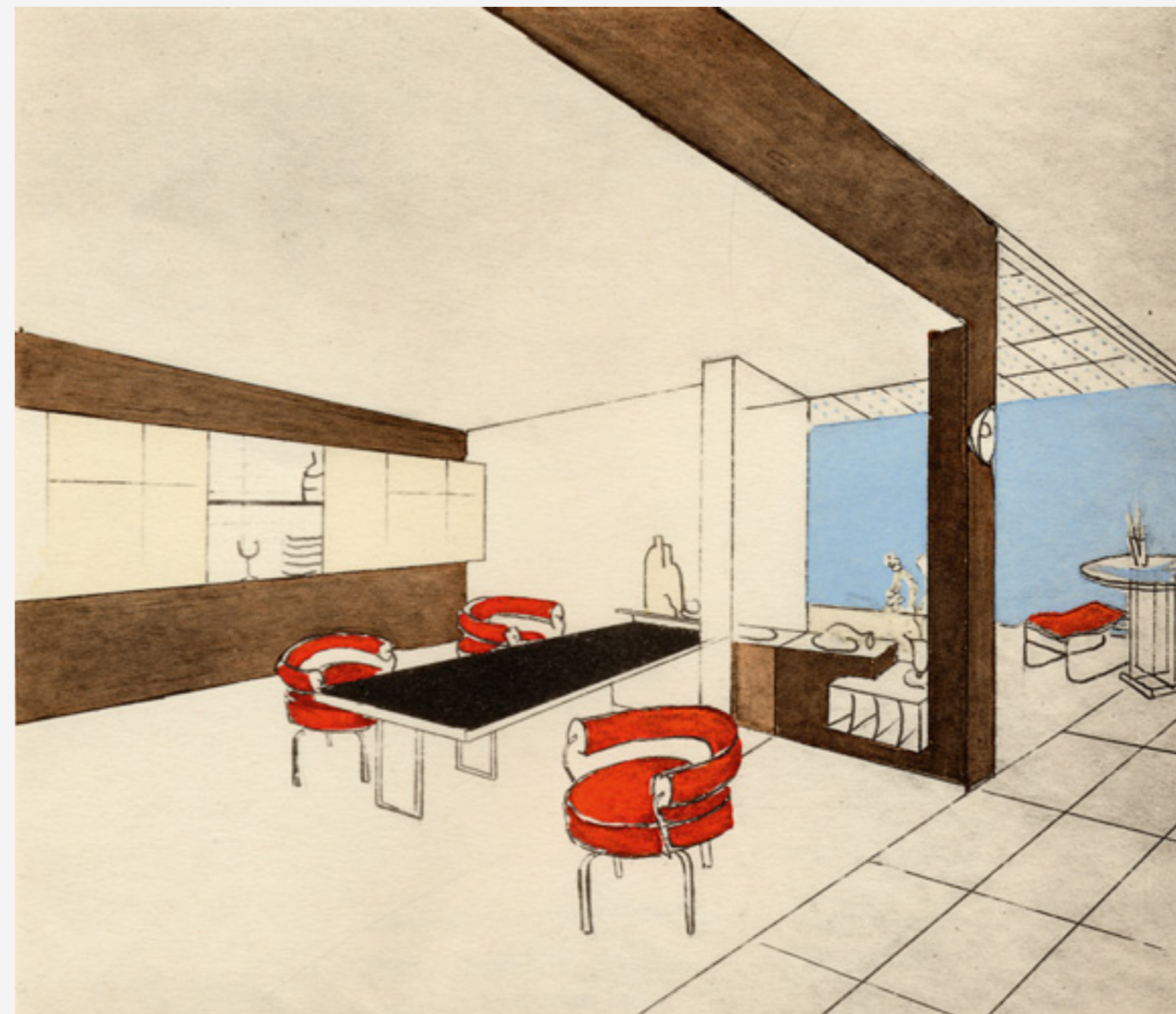
Eine Ikone mit vielseitigem und funktionalem Wesen, die 1927 von Charlotte Perriand für ihr Pariser Appartement an der Place Saint-Sulpice entworfen wurde. Das Projekt wurde zuerst beim Salon des Artistes Décorateurs im Jahre 1928 präsentiert und in der Folge beim Salon d'Automne im Jahre 1929 als Ergänzung zur Kollektion ausgestellt, die Charlotte Perriand zusammen mit Le Corbusier und Pierre Jeanneret mitgestaltet hatte. Der Drehsessel ist in den Versionen mit 4 oder 5 Füßen erhältlich und durch die Rückenlehne und das Sitzkissen mit Polsterung aus Polyurethanschaum und Polyesterwatte geprägt. Der Bezug ist aus Leder oder Stoff. Seit 2016 wird der Sessel einer bedeutenden strukturellen Aktualisierung unterzogen, die zum Erhalt der Catas-Zertifizierungen geführt hat.

ENG

An icon with a versatile and functional soul, the LC7 was designed in 1927 by Charlotte Perriand for her own apartment in the Place Saint-Sulpice in Paris. First exhibited at the 1928 Salon des Artistes Décorateurs, it was also shown at the Salon d'Automne one year later, where it formed part of a collection that Charlotte Perriand co-created with Le Corbusier and Pierre Jeanneret. Upholstered in leather or fabric, this swivel chair, available in a four- or five-leg configuration, features expanded polyurethane and padded polyester filling for back and seat. In 2016, the structure of the LC7 was updated and this led to its obtaining Italian Catas certification.

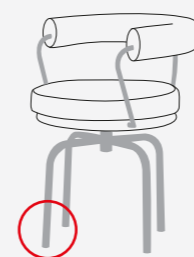
FRA


Une icône à l'âme polyvalente et fonctionnelle, conçue en 1927 par Charlotte Perriand pour son appartement parisien de la place Saint-Sulpice. Le projet fut d'abord présenté au Salon des Artistes Décorateurs de 1928 puis exposé au Salon d'Automne en 1929, intégré à la collection co-créeée par Charlotte Perriand avec Le Corbusier et Pierre Jeanneret. Ce petit fauteuil pivotant, disponible dans une version à quatre ou cinq pieds, se distingue par un dossier et un coussin-assise rembourrés en mousse de polyuréthane et ouate de polyester, avec revêtement en cuir ou en tissu. À partir de 2016, ce fauteuil a fait l'objet d'une rénovation structurelle majeure qui a abouti à l'obtention des certifications Catas.



CONTEXT

Identifying marks and production numbers



Cassina  LC7 N° _____ Le Corbusier G. Jeanneret Ch. Perriand

Charlotte Perriand apartment/atelier place Saint-Sulpice, Paris, 1927
© AChP/ADAGP

ENQUIRIES
info@contextgallery.com

Tel. 404. 477. 3301
Tel. 800. 886.0867

contextgallery.com

Struttura

- Telaio in tubolare d'acciaio.
- Finitura cromato lucido o verniciato nei colori indicati a listino.
- Telaio interno schienale in tubolare d'acciaio.
- Imbottitura
- Poliuretano espanso schiumato a freddo.
- Ovatta in fibra di poliestere resinata accoppiata con vellutino.
- Rivestimento
- Tessuto o pelle.
- Cordoncino in nylon nero per fissaggio rivestimento.
- Piedino
- In materiale plastico finitura nera.

Structure

- Steel rod frame. Finishing polish chromium-plated or lacquered (colours as per price list).
- Backrest internal frame in tubular steel.
- Upholstery
- Polyurethane foam in differentiated density.
- Resin polyester wadding coupled with light velvet.
- Quilted upholstery
- Fabric or leather.
- Black nylon cord to fix the cover.
- Foot
- Black finished plastic material.

Struktur

- Rahmen aus Stahlrohr.
- Glänzendes Chromfinish oder lackiert in den Farben laut Preisliste.
- Innenrahmen der Rückenlehne aus Stahlrohr.
- Polsterung
- Kalt geschäumter Polyurethanschaum.
- Gehärzte Polyesterfaserwatte, beschichtet mit leichtem Samt.
- Bezug
- Stoff oder Leder.
- Kordel aus schwarzem Nylon zur Befestigung des Bezugs.
- Füßchen
- Aus Kunststoffmaterial mit schwarzem Finish.

CONTEXT

ENQUIRIES

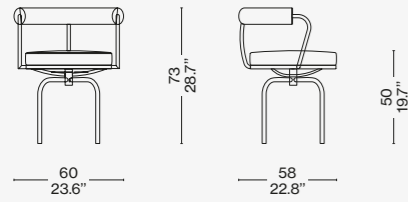
info@contextgallery.com

Tel. 404. 477. 3301

Tel. 800. 886.0867

contextgallery.com

007

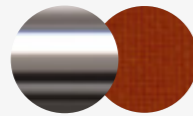


Finiture/Finishes/ Ausführungen/Finitions



a

Struttura verniciata nero/Black enamel frame/Schwarz lackiert gestell/
Structure vernie noir — Pelle/Leather/
Leder/Cuir Scozia 13X606



b

Struttura cromata/Chrome frame/
Verchromt gestell/Structure chromée —
Pamir 13O092



c

Struttura verniciata fango/Taupe
enamel frame/Schlamm lackiert gestell/
Structure vernie taupe — Pelle/Leather/
Leder/Cuir Scozia 13X606



d

Struttura verniciata fango/Taupe
enamel frame/Schlamm lackiert gestell/
Structure vernie taupe — Pelle/Leather/
Leder/Cuir Extra 13Y244



b



c



d