

ATOM

Design: Raf Simons  
 Type: Upholstery  
 Composition: 90% new wool, 8% nylon, 2% polyester  
 Yarn type: Worsted  
 Binding: Jacquard  
 Width: App. 150 cm  
 Weight: App. 1060 g/lin.m  
 Repeat: None  
 Cleaning: Vacuuming and dry cleaning  
 More info : Maintenance instruction—please see website

Abrasion  
 Approximately 65.000 Martindale rubs EN ISO 12947

Pilling  
 Note 4, EN ISO 12945

Seam slippage  
 Warp : 2.5 mm Weft : 1.5 mm

Lightfastness  
 Note 7 ISO 105-B02

Fastness to rubbing  
 Dry note 4-5 ISO 105-X12  
 Wet note 3-5 ISO 105-X12

Flame resistance  
 AS/NZS 1530.3  
 BS 5852 Crib 5 with treatment \*  
 BS 5852 ignition source 3  
 BS 5852 part 1  
 EN 1021-1/2  
 IMO FTP Code 2010:Part 8  
 NFD 60 013  
 UNI 9175 1IM  
 US Cal. Bull. 117-2013  
 ÖNORM B1/Q1

\* To pass this test flame retardant treatment is necessary.  
 We are looking into more environmental friendly alternatives but for now the external finisher may use a treatment containing halogen based flame retardants

Benefits of wool  
 Wool is a renewable resource  
 Wool is very comfortable, because of its ability to absorb/give off humidity  
 Wool is flame retardant  
 Wool is biodegradable  
 Wool is naturally soil resistant  
 Wool ages with grace

Quality benefits  
 Very good abrasion  
 Very good lightfastness  
 Flame retardant

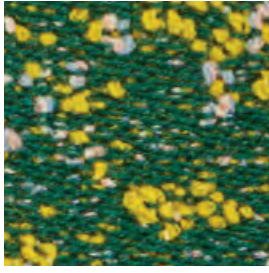
Environmental benefits  
 Follow the EU Ecolabel dye restrictions incl. AZO dye and heavy metal restrictions  
 Complies with REACH regulation

Reduced emission  
 Greenguard and Greenguard Gold certified  
[www.greenguard.org](http://www.greenguard.org)

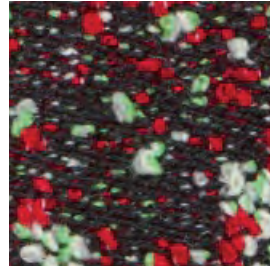
Warranty  
 10 years  
 See terms and conditions on [kvadrat.dk](http://kvadrat.dk)

For further information [kvadrat.dk](http://kvadrat.dk)

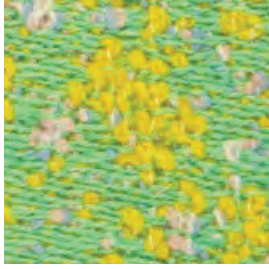
Atom



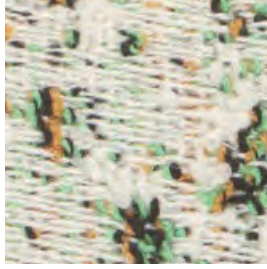
964



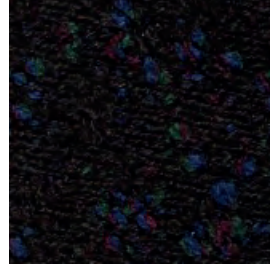
574



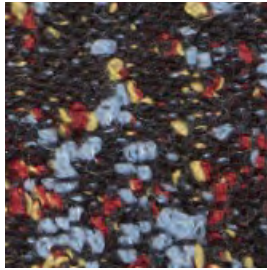
944



124



194



774

# ATOM RAF SIMONS

DK

## Anvendelse

Kontorer, hoteller, institutioner, private indretninger. Stor slidstyrke.

## Beskrivelse

90% ny uld, kamgarn. 8% nylon. 2% polyester. Bredde 150 cm. Vægt ca. 1060 g/lbm. Garnfarvet. Nuanceforskel kan forekomme.

## Ægkant ↓

**Slidstyrke:** Ca. 65.000 slidbevægelser efter Martindale metoden EN ISO 12947.

**Lysægted (ISO) 7. Pilling (EN ISO) 4.**

**Gnidægted (ISO) tør 4-5, våd 3-5.**

**Flammesikring:** AS/NZS 1530.3. BS 5852

Crib 5 med flammesikring. BS 5852 ignition

source 3. BS 5852 part 1. EN 1021-1/2. IMO

FTP Code 2010:Part 8. NF D 60 013. UNI 9175

1IM. US Cal. Bull. 117-2013. ÖNORM B1 / Q1.

(Kopi af testrapport kan rekvireres).

## Vedligeholdelse

Se ISO symboler.

UK

## Application

Offices, hotels, institutions, domestic use. Great durability.

## Description

90% new wool, worsted. 8% nylon. 2% polyester. Width 59 inches (150 cm). Weight app. 1060 g/l.in.m. Yarn dyed. Colour differences may occur.

## Selvedge ↓

**Abrasion:** App. 65.000 rubs acc. to the Martindale method EN ISO 12947.

**Lightfastness (ISO) 7. Pilling (EN ISO) 4.**

**Fastness to rubbing (ISO) dry 4-5, wet 3-5.**

**Flame resistance:** AS/NZS 1530.3. BS

5852 Crib 5 with treatment. BS 5852 ignition

source 3. BS 5852 part 1. EN 1021-1/2. IMO

FTP Code 2010:Part 8. NF D 60 013. UNI 9175

1IM. US Cal. Bull. 117-2013. ÖNORM B1 / Q1.

(Copy of test report available).

## Care

Please see the ISO symbols.

DE

## Anwendungsbereich

Büros, Hotels, Objectbereich, privaten Wohnbereich. Hohe Strapazierfähigkeit.

## Beschreibung

90% Schurwolle, Kammgarn. 8% Nylon. 2% Polyester. Breite 150 cm. Gewicht ca. 1060 g/lfd.m. Garngefärbt. Farbunterschiede können vorkommen.

## Webkant ↓

**Scheuerfestigkeit:** Ca. 65.000

Scheuerhübe gemäss der Martindale

Methode EN ISO 12947. **Lichtechtheit (ISO) 7.**

**Pilling (EN ISO) 4. Reibecktheit (ISO)**

Trockener 4-5, Nasser 3-5. **Flammschutz:**

AS/NZS 1530.3. BS 5852 Crib 5 mit FR

Ausrüstung. BS 5852 ignition source 3. BS

5852 part 1. EN 1021-1/2. IMO FTP Code

2010:Part 8. NF D 60 013. UNI 9175 1IM. US

Cal. Bull. 117-2013. ÖNORM B1 / Q1. (Kopie von

Prüfungsbericht verfügbar).

## Pflege

Sehen Sie bitte die ISO Pflegesymbole.

NL

## Toepassing

Kantoren, hotels, instellingen, de privésfeer. Uitstekende slijtvastheid.

## Omschrijving

90% scheerwol, kamgaren. 8% nylon. 2% polyester. Breedte 150 cm. Gewicht ca. 1060 g/str. m. Garengeverfd. Kleurverschillen kunnen optreden.

## Zelfkant ↓

**Slijtvastheid:** Ca. 65.000 toeren

Martindale EN ISO 12947. **Lichtechtheid**

**(ISO) 7. Pilling (EN ISO) 4. Wrijftechtheid**

**(ISO) droge 4-5, natte 3-5. Brandvrijheid:**

AS/NZS 1530.3. BS 5852 Crib 5 met FR

behandeling. BS 5852 ignition source 3. BS

5852 part 1. EN 1021-1/2. IMO FTP Code

2010:Part 8. NF D 60 013. UNI 9175 1IM. US

Cal. Bull. 117-2013. ÖNORM B1 / Q1. (Op

aanvraag sturen wij U graag een kopie van

het testrapport toe).

## Onderhoud

Zie de ISO symbolen.

FR

## Domaine d'utilisation

Tissu d'ameublement pour aménagement privé et public. Grande résistance.

## Description

90% laine vierge, peignée. 8% nylon. 2% polyester. Largeur 150 cm. Poids env. 1060 g/ml. Teinture sur fil. Ecart des coloris possibles.

## Lisière ↓

**Résistance à l'abrasion:** Env. 65.000 révolutions selon le procédé Martindale EN ISO 12947. **Résistance à la lumière (ISO) 7.**

**Boulochage (EN ISO) 4. Résistance au**

**frottement (ISO) sec 4-5, mouillé 3-5.**

**Normes au feu:** AS/NZS 1530.3. BS 5852

Crib 5 avec traitement. BS 5852 ignition

source 3. BS 5852 part 1. EN 1021-1/2. IMO

FTP Code 2010:Part 8. NF D 60 013. UNI 9175

1IM. US Cal. Bull. 117-2013. ÖNORM B1 / Q1. (La

copie du compte rendu des tests est

disponible sur demande.

## Entretien

Voir les symboles ISO.

IT

## Destinazione d'uso

Rivestimenti per imbottiti, casa e contract.

Alta resistenza all'abrasione.

## Caratteristiche

90% lana vergine, pettinata. 8% nylon. 2% poliestere. Altezza 150 cm. Peso circa 1060 gr/ml. Tinto in filo. Possibili differenze per colore.

## Cimosa ↓

**Abrasion:** Circa 65.000 cicli/metodo

Martindale EN ISO 12947. **Resistenza alla**

**luce (ISO) 7. Pilling (EN ISO) 4. Resistenza**

**allo sfregamento (ISO) Condizione a secco**

**4-5. Condizione umido 3-5. Ignifugazione:**

AS/NZS 1530.3. BS 5852 Crib 5 trattato

ignifugo. BS 5852 ignition source 3. BS 5852

part 1. EN 1021-1/2. IMO FTP Code 2010:Part

8. NF D 60 013. UNI 9175 1IM. US Cal. Bull.

117-2013. ÖNORM B1 / Q1. (Disponibile copia

del test).

## Manutenzione

Per favore seguire simboli ISO.

ES

## Aplicación

Adecuado para el uso en oficinas, hoteles, instituciones y hogares. Gran resistencia al desgaste.

## Descripción

90% lana virgen, peinada. 8% nilón. 2% polyester. Anchura 150 cm. Peso aprox. 1060 gr/ml. Teñido en hilado. Posibles variaciones de tintadas.

## Filo ↓

**Resistencia al desgaste:** Aprox. 65.000

ciclos según el método Martindale EN ISO

12947. **Estabilidad del color a la luz (ISO)**

**7. Relleno (EN ISO) 4. Solidez al**

**frotamiento (ISO) seco 4-5, mojado 3-5.**

**Resistencia al fuego:** AS/NZS 1530.3. BS

5852 Crib 5 con tratamiento. BS 5852 fuente

de ignición 3. BS 5852 part 1. EN 1021-1/2.

IMO FTP Code 2010:Part 8. NF D 60 013. UNI

9175 1IM. US Cal. Bull. 117-2013. ÖNORM B1 /

Q1. (Copia del informe de ensayos

desponible).

## Mantenimiento

Consulte los símbolos ISO.

JP

## 用途

オフィス、ホテル、各種施設、住宅。耐摩耗性大。

## 詳細

90% ニューウール、ウーステッド。8% ポリアミド。2% ポリエステル。幅：150cm。重量：1mあたり約1060g。系染め。色彩に差が生じる可能性あり。

## 耳、ふち。↓

**磨耗：**マーチンデール法により摩擦運動約65,000

回。EN ISO 12947。色あせ保証 (ISO) 7。ピリング

(EN ISO) 4。摩擦保証 (ISO) ドライ 4-5、ウエット

3-5。耐炎性：AS/NZS 1530.3。特殊耐炎処理を行

うことにより、BS 5852 Crib 5 到達可能。BS

5852 発火源 3。BS 5852 part 1. EN 1021-1/2。

IMO FTP Code 2010:Part 8. NF D 60 013. UNI

9175 1IM. US Cal. Bull. 117-2013. ÖNORM B1 /

Q1。(テストレポートのコピー入手可能。)

## 手入れ

ISO シンボル参照。

CN

## 适用范围

办公室、宾馆酒店、公共设施、居家使用。耐耗性

## 成分

90%新羊毛，精纺。8%尼龙。2%涤纶。幅宽约59英

寸(150cm)。重量约1060克/延米，纱线染色面料。

颜色可能稍有色差。

## 织边方向 ↓

马丁代尔法约65,000转。EN ISO 12947。光照色

牢度 (ISO) 7。起毛起球 (EN ISO) 4。磨擦色牢度

(ISO) 干燥4-5、湿3-5。阻燃性：AS/NZS 1530.3。

特别耐火处理时BS 5852 Crib 5 可以满足。BS

5852时点火源3。BS 5852 part 1. EN 1021-1/2。

IMO FTP Code 2010:Part 8. NF D 60 013. UNI

9175 1IM. US Cal. Bull. 117-2013. ÖNORM B1 /

Q1。(可提供测试报告副本)。

## 维护

请参照ISO标志。



10 year warranty

Quality and environmental system accreditation according to ISO 9001 and ISO 14001.  
Contact and further information [www.kvadrat.dk](http://www.kvadrat.dk)