

FUSE

Design: Raf Simons  
 Type: Upholstery  
 Composition: 65% new wool, 23% cotton, 8% viscose, 4% nylon  
 Yarn type: Worsted  
 Binding: Complex weave  
 Width: App. 143 cm (app. 56 inches)  
 Weight: App. 810/lin.m  
 Repeat: None—Length striped  
 Cleaning: Vacuuming and dry cleaning  
 More info: Maintenance instruction— please see website

Abrasion  
 Approximately 100.000 Martindale rubs,  
 EN ISO 12947

Pilling  
 Note 3-4, EN ISO 12945

Lightfastness  
 Note 5-7, ISO 105-B02

Flame resistance  
 EN 1021-1/2, BS 5852 part 1, BS 5852 Crib 5,  
 DIN 4102 B2, Önorm B1/Q1, NF D 60 013, UNI 9175 1IM,  
 US Cal. Bull. 117-2013, IMO FTP Code 2010:Part 8

Foreign fibers may occur in light colours

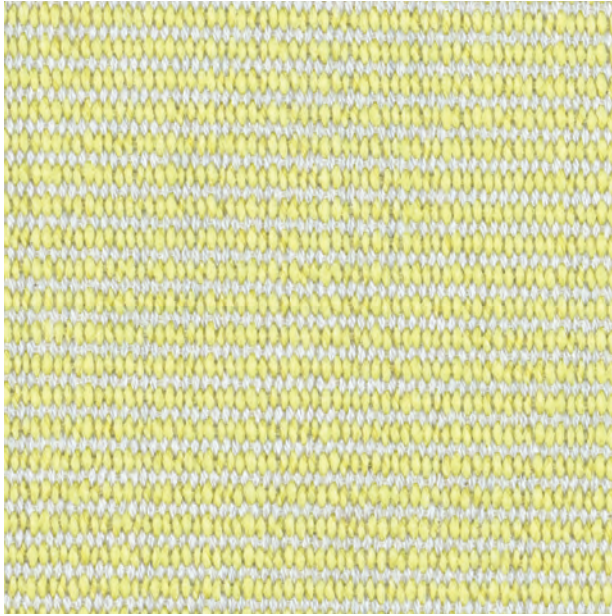
- Benefits of wool
- Wool is a renewable resource
  - Wool is very comfortable, because of its ability to absorb/give off humidity
  - Wool is flame retardant
  - Wool is biodegradable
  - Wool is naturally soil resistant
  - Wool ages with grace

- Quality benefits
- Very good abrasion
  - Good lightfastness
  - Flame retardant

- Environmental benefits
- No use of AZO dyes, which may split off carcinogenic acrylamines
  - No use of dyes containing heavy metals/ complies with ETAD norm
  - No use of brominated flame retardants
  - We adhere to the limits set by the Danish Environmental Protection Agency's 'List of undesirable substances'
  - Complies with REACH regulation

For further information kvadrat.dk

# FUSE



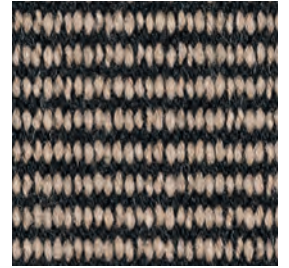
421



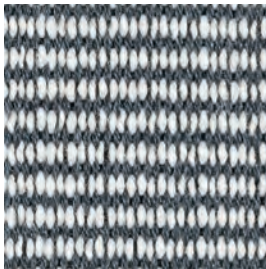
121



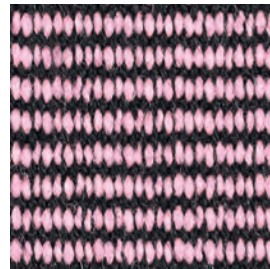
111



351



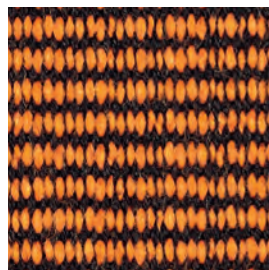
131



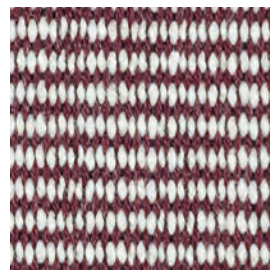
651



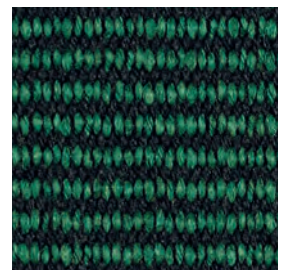
191



561



631



981

## FUSE RAF SIMONS

DK

### Anvendelse

Kontorer, hoteller, institutioner, private indretninger. Stor slidstyrke.

### Beskrivelse

65% nyuld, kamgarn. 23% bomuld. 8% viskose. 4% nylon. Bredde ca. 143 cm. Vægt ca. 810 g/lbm. Langstribet, Garnfarvet. Ilyse farver kan fremmede fibre forekomme. Nuanceforskel kan forekomme.

### Ægkant ↓

**Slidstyrke:** Ca. 100.000 slidbevægelser efter Martindale metoden EN ISO 12947. **Lysægthed (ISO) 5-7. Pilling (EN ISO) 3-4. Gnidægthed (ISO) 3-4. Brandwerendheid:** BS 5852 Crib 5. BS 5852 Part 1. EN 1021-1/2. IMO FTP Code 2010:Part 8. NFD 60 013. UNI 9175 11M. US Cal. Bull. 117-2013. ÖNORM B1 / Q1 (Kopi af testrapport kan rekvireres).

### Vedligeholdelse

Se ISO symboler. Desinfektion, se kvadrat.dk.

UK/US

### Application

Offices, hotels, institutions, domestic use. Great durability.

### Description

65% new wool, worsted. 23% cotton. 8% viscose. 4% nylon. Width app. 56 inches (143 cm). Weight app. 26.0 oz/ly (810 g/lin.m). Length striped. Yarn dyed. Foreign fibres may occur in light colours. Colour differences may occur.

### Selvedge/Direction ↓

**Abrasion:** App. 100,000 rubs acc. to the Martindale method EN ISO 12947. **Lightfastness (ISO) 5-7. Pilling (EN ISO) 3-4. Fastness to rubbing (ISO) dry 4-5, wet 3-5. Flame resistance:** BS 5852 Crib 5. BS 5852 Part 1. EN 1021-1/2. IMO FTP Code 2010:Part 8. NFD 60 013. UNI 9175 11M. US Cal. Bull. 117-2013. ÖNORM B1 / Q1 (Copy of test report available).

### Care

Please see the ISO symbols. Disinfection, see kvadrat.dk.

DE

### Anwendungsbereich

Büros, Hotels, Objektbereich, privater Wohnbereich. Hohe Strapazierfähigkeit.

### Beschreibung

65% Schurwolle, Kammgarn. 23% Baumwolle. 8% Viskose. 4% Nylon. Breite ca. 143 cm. Gewicht ca. 810 g/m. Längsgestreift. Garnegefärbt. In hellen Farben können Fremdfasern vorkommen. Farbunterschiede können vorkommen.

### Webkant ↓

**Scheuerfestigkeit:** Ca. 100.000 Scheuerhübe nach der Martindale Methode EN ISO 12947. **Lichtechtheit (ISO) 5-7. Pilling (EN ISO) 3-4. Reibechtheit (ISO) trocken 4-5, nass 3-5. Flammschutz:** BS 5852 Crib 5. BS 5852 Part 1. EN 1021-1/2. IMO FTP Code 2010:Part 8. NFD 60 013. UNI 9175 11M. US Cal. Bull. 117-2013. ÖNORM B1 / Q1 (Testbericht verfügbar).

### Pflege

Siehe ISO Pflegesymbole. Desinfektion, siehe kvadrat.dk.

NL

### Toepassing

Kantoren, hotels, instellingen, de privésfeer. Uitstekende slijtvastheid.

### Omschrijving

65% scheerwol, kamgaren. 23% katoen. 8% viskose. 4% nylon. Breedte ca. 143 cm. Gewicht ca. 810 gr/str. m. Lengte streep. Garengeverfd. Afwijkende vezels kunnen voorkomen in lichte kleuren. Kleurverschillen kunnen optreden.

### Zelfkant ↓

**Slijtvastheid:** Ca. 100.000 toeren Martindale EN ISO 12947. **Lichtechtheid (ISO) 5-7. Pilling (EN ISO) 3-4. Wrijfechtheid (ISO) droog 4-5, nat 3-5. Brandwerendheid:** BS 5852 Crib 5. BS 5852 Part 1. EN 1021-1/2. IMO FTP Code 2010:Part 8. NFD 60 013. UNI 9175 11M. US Cal. Bull. 117-2013. ÖNORM B1 / Q1 (Op aanvraag sturen wij u graag een kopie van het testrapport toe).

### Onderhoud

Zie de ISO symbolen. Desinfectie, kvadrat.dk.

FR

### Domaine d'utilisation

Tissu d'ameublement pour aménagement privé et public. Grande résistance.

### Description

65% laine vierge, peigné. 23% coton. 8% viscose. 4% nylon. Largeur env. 143 cm. Poids env. 810 g/m lg. Raies longitudinales. Teinture sur fil. Dans les couleurs claires, présence de fibres étrangères. Ecart des coloris possibles.

### Lisière ↓

**Résistance à l'abrasion:** Env. 100.000 révolutions selon le procédé Martindale EN ISO 12947. **Résistance à la lumière (ISO) 5-7. Boulochage (EN ISO) 3-4. Résistance au frottement (ISO) sec 4-5, mouillé 3-5. Normes au feu:** BS 5852 Crib 5. BS 5852 Part 1. EN 1021-1/2. IMO FTP Code 2010:Part 8. NFD 60 013. UNI 9175 11M. US Cal. Bull. 117-2013. ÖNORM B1 / Q1 (La copie du compte rendu des tests est disponible sur demande).

### Entretien

Voir les symboles ISO. Désinfection, voir kvadrat.dk.

IT

### Destinazione d'uso

Rivestimento per imbottiti casa e contract. Alta resistenza all'abrasione.

### Caratteristiche

65% lana vergine, pettinata. 23% cotone. 8% viscosa. 4% nylon. Altezza circa 143 cm. Peso circa 810 gr/ml. Righe verticali. Tinto in filo. Nei colori chiari possono essere presenti fibre di tonalità scure. Possibili differenze per colore.

### Cimosa ↓

**Abrasion:** circa 100.000 cicli/metodo Martindale EN ISO 12947. **Resistenza alla luce (ISO) 5-7. Pilling (EN ISO) 3-4. Resistenza allo sfregamento (ISO) condizione a secco 4-5, condizione umido 3-5. Ignifugazione:** BS 5852 Crib 5. BS 5852 Part 1. EN 1021-1/2. IMO FTP Code 2010:Part 8. NFD 60 013. UNI 9175 11M. US Cal. Bull. 117-2013. ÖNORM B1 / Q1 (Disponibile copia del test).

### Manutenzione

Per favore seguire simboli ISO. Per disinfettare, vedi il sito kvadrat.dk.

ES

### Aplicación

Oficinas, hoteles, instituciones, uso doméstico. Gran resistencia al desgaste.

### Descripción

65% lana virgen, peinada. 23% algodón. 8% viscosa. 4% nilón. Anchura aprox. 143 cm. Peso aprox. 810 gr/ml. Sentido de la línea en vertical. Hilo teñido. En los colores claros puede haber fibras de otro color. Posibles variaciones de color.

### Filo ↓

**Resistencia al desgaste:** Aprox. 100.000 ciclos según el método Martindale EN ISO 12947. **Resistencia a la luz (ISO) 5-7. Relleno (EN ISO) 3-4. Solidez al frotamiento (ISO) seco 4-5, mojado 3-5. Resistencia al fuego:** BS 5852 Crib 5. BS 5852 Part 1. EN 1021-1/2. IMO FTP Code 2010:Part 8. NFD 60 013. UNI 9175 11M. US Cal. Bull. 117-2013. ÖNORM B1 / Q1 (Copia del informe de ensayos disponible).

### Mantenimiento

Consulte los símbolos ISO. Desinfección, visita kvadrat.dk.

JP

### 用途

オフィス、ホテル、各種施設、住宅インテリア。耐耗性大。

### 詳細

65% ニューウール、ウーステッド。23% 綿。8% ヴィスコース。4% ナイロン。幅：143 cm。重量：1m あたり約 810 g。ストライプの長さ。糸染め。明色の場合、異質繊維が混在する場合があります。色彩ニューアンスに多少の差が生じる可能性あり。

### 耳、ふち。 ↓

### テスト

磨耗：マーチンデール法により磨耗運動約 100,000 回、EN ISO 12947。色褪せ保証：(ISO) 5-7。ピリング (EN ISO) 3-4。摩擦保証：(ISO) 乾燥状態 4-5、濡れた状態 3-5。耐炎性：BS 5852 Crib 5。BS 5852 Part 1。EN 1021-1/2。IMO FTP Code 2010:Part 8。NFD 60 013。UNI 9175 11M。特別耐炎処理により B2 も到達可能。US Cal. Bull. 117-2013。ÖNORM B1 / Q1 (テストレポートのコピー入手可能。)

### 手入れ

ISO シンボル参照。消毒について kvadrat.dk まで参照ください。

CN

### 适用范围

办公室、宾馆酒店、公共设施、居家使用。耐耗性大。

### 成分

65% 新羊毛，精纺。23% 棉。8% 纤维。4% 尼龙。幅宽 56 英寸 (143cm)。重量 810 克/延米。纱染色面料。条纹方向为纵向，与面料长度同方向。匹染色面料。颜色可能稍有色差。

### 织边方向 ↓

马丁代尔法约 100,000 转。EN ISO 12947。光照色牢度 (ISO) 5-7。起毛起球 (EN ISO) 3-4。磨擦色牢度 (ISO) 干燥 4-5，湿 3-5。阻燃性：BS 5852 Crib 5。BS 5852 Part 1。EN 1021-1/2。IMO FTP Code 2010:Part 8。NFD 60 013。UNI 9175 11M。US Cal. Bull. 117-2013。ÖNORM B1 / Q1 (可提供测试报告副本)。维护 请参照 ISO 标志。消毒 请参阅 kvadrat.dk。



Quality and environmental system accreditation according to ISO 9001 and ISO 14001.

\*ACT® Registered Certification Marks

Contact and further information [www.kvadrat.dk](http://www.kvadrat.dk)



US contact info: 1-800-620-9309