

## PILOT

Design: Raf Simons

Composition: 82 % new wool, 10 % polyester,  
8 % polyamide

Yarn type: Spun

Binding: Twill

Width: 140 cm

Weight: App. 770 g/lin.m

Cleaning: Vacuuming and dry cleaning

Stain removal: See special guide

### Abrasion

App. 70.000 rubs acc. to the Martindale  
method, EN ISO 12947

### Pilling

Note 4, EN ISO 12945

### Lightfastness

Note 7, ISO 105-B02

### Flameresistance

EN 1021-1/2, BS 5852 part 1, DIN 4102 B2,  
Önorm B1/Q1, UNI 9175 1IM,  
US Cal. Tech. Bull. 117, IMO A.652(16)  
Crib 5 when flame protected  
No use of brominated flameretardants

### Benefits of wool

- Wool is a renewable resource
- Wool is very comfortable, because of its ability to absorb/give off humidity
- Wool is flameretardant
- Wool is biodegradable
- Wool is naturally soil resistant
- Wool ages with grace

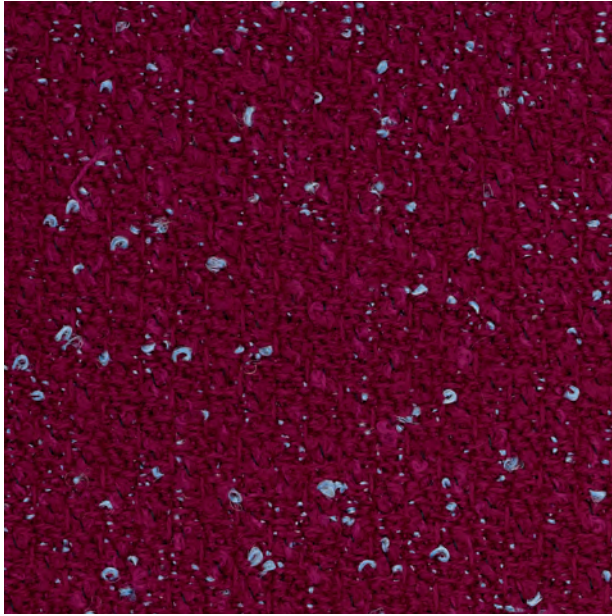
### Quality benefits

- Very good abrasion
- Very good lightfastness
- Flameretardant

### Environmental benefits

- No use of AZO dyes, which may split off carcinogenic acrylamines
- No use of dyes containing heavy metals
- No content of formaldehyde
- We adhere to the limits set by the the Danish Environmental Protection Agency's 'List of undesirable substances'
- Complies with REACH regulation

PILOT



652



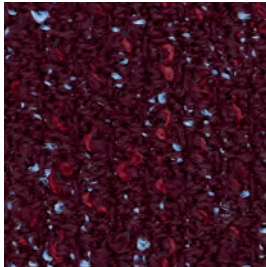
132



162



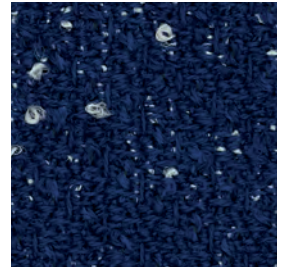
752



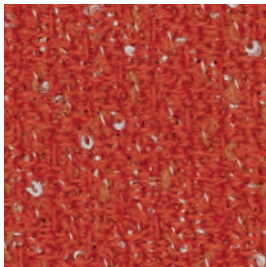
582



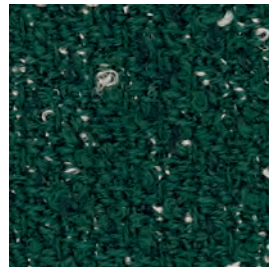
622



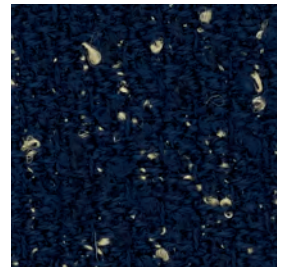
772



552



972



792



## PILOT RAF SIMONS

DK

### Anvendelse

Kontorer, hoteller, institutioner, private indretninger. Stor slidstyrke.

### Beskrivelse

82% nyuld, kamgarn. 10% polyester. 8% nylon. Bredder 140 cm. Vægt ca. 770 g/lbm. Garnfarvet. Nuanceforskel kan forekomme.

### Ægkant ↓

**Slidstyrke:** Ca. 70.000 slidbevægelser efter Martindale metoden EN ISO 12947. **Lysægthed (ISO) 7. Pilling (EN ISO) 4. Gnidægthed (ISO) 4-5, våd 3-5. Flammesikring:** AS/NZS 3837 Class 2, BS 5852 Crib 5 med flammesikring, BS 5852 part 1. EN 1021-1/2. IMO FTP Code 2010:Part 8. NFD 60 013. UNI 9175 11M. US Cal. Bull. 117-2013. **ÖNORM B1 / Q1.** (Kopi af testrapport kan rekvireres). **Vedligeholdelse**  
Se ISO symboler. Desinfektion, se kvadrat.dk.

UK/US

### Application

Offices, hotels, institutions, domestic use. Great wearability.

### Description

82% new wooll, worsted. 10% polyester. 8% nylon. Width 55 inches (140 cm). Weight app. 25.0 oz/ly (770 g/lin.m). Yarn dyed. Colour differences may occur.

### Selvedge/Direction ↓

**Abrasion:** App. 70.000 rubs acc. to the Martindale method EN ISO 12947. **Lightfastness (ISO) 7. Pilling (EN ISO) 4. Fastness to rubbing (ISO) dry 4-5, wet 3-5. Flame resistance:** AS/NZS 3837 Class 2, BS 5852 Crib 5 with treatment. BS 5852 part 1. EN 1021-1/2. IMO FTP Code 2010:Part 8. NFD 60 013. UNI 9175 11M. US Cal. Bull. 117-2013. **ÖNORM B1 / Q1.** (Copy of test report available).

### Care

Please see the ISO symbols. Disinfection, see kvadrat.dk.

DE

### Anwendungsbereich

Büros, Hotels, Objektbereich, privaten Wohnbereich. Hohe Strapazierfähigkeit.

### Beschreibung

82% Schurwolle, Kammgarn. 10% Polyester. 8% Nylon. Breite 140 cm. Gewicht ca. 770 g/lfd.m. Garngefärbt. Farbunterschiede können vorkommen.

### Webkant ↓

**Scheuerfestigkeit:** Ca. 70.000 Scheuerhübe gemäss der Martindale Methode EN ISO 12947. **Lichtechtheit (ISO) 7. Pilling (EN ISO) 4. Reibechtheit (ISO) Trockener 4-5, Nasser 3-5. Flammenschutz:** AS/NZS 3837 Class 2, BS 5852 Crib 5 mit Ausrüstung, BS 5852 part 1. EN 1021-1/2. IMO FTP Code 2010:Part 8. NFD 60 013. UNI 9175 11M. US Cal. Bull. 117-2013. **ÖNORM B1 / Q1.** (Kopie von Prüfungsbericht verfügbar).

### Pflege

Siehe ISO Pflegesymbole. Desinfektion, siehe kvadrat.dk.

NL

### Toepassing

Kantoren, hotels, instellingen, de privésfeer. Uitstekend slijtvastheid.

### Omschrijving

82% scheerwol, kamgaren. 10% polyester. 8% nylon. Breedte 140 cm. Gewicht ca. 770 g/str. m. Gareengeverfd. Kleurverschillen kunnen optreden.

### Zelfkant ↓

**Slijtvastheid:** Ca. 70.000 toeren Martindale EN ISO 12947. **Lichtechtheid (ISO) 7. Pilling (EN ISO) 4. Wrijftechtheid (ISO) droge 4-5, natte 3-5. Brandwerendheid:** AS/NZS 3837 Class 2, BS 5852 Crib 5 met behandeling, BS 5852 part 1, EN 1021-1/2. IMO FTP Code 2010:Part 8. NFD 60 013. UNI 9175 11M. US Cal. Bull. 117-2013. **ÖNORM B1 / Q1.** (Op aanvraag sturen wij U graag een kopie van het testrapport toe).

### Onderhoud

Zie de ISO symbolen. Desinfectie, kvadrat.dk.

FR

### Domaine d'utilisation

Tissu d'ameublement pour aménagement privé et public. Grande résistance.

### Description

82% laine vierge, peigné. 10% polyester. 8% nylon. Largeur 140 cm. Poids env. 770 g/ml. Teinture sur fil. Ecart des coloris possibles.

### Lisière ↓

**Résistance à l'abrasion:** Env. 70.000 révolutions selon le procédé Martindale EN ISO 12947. **Résistance à la lumière (ISO) 7. Boulochage (EN ISO) 4. Résistance au frottement (ISO) sec 4-5, mouillé 3-5. Normes au feu:** AS/NZS 3837 Class 2, BS 5852 Crib 5 avec traitement. BS 5852 part 1. EN 1021-1/2. IMO FTP Code 2010:Part 8. NFD 60 013. UNI 9175 11M. US Cal. Bull. 117-2013. **ÖNORM B1 / Q1.** (La copie du compte rendu des tests est disponible sur demande).

### Entretien

Voir les symboles ISO. Désinfection, voir kvadrat.dk.

IT

### Destinazione d'uso

Rivestimento per imbottiti casa e contract. Alta resistenza all'abrasione.

### Caratteristiche

82% lana vergine, pettinata. 10% poliesteri. 8% nylon. Altezza 140 cm. Peso circa 770 gr/ml. Tinto in filo. Possibili differenze per colore.

### Cimosa ↓

**Abrasioni:** Circa 70.000 cicli/metodo Martindale EN ISO 12947. **Resistenza alla luce (ISO) 7. Pilling (EN ISO) 4. Resistenza allo sfregamento (ISO) Condizione a secco 4-5, Condizione umido 3-5. Ignifugazione:** AS/NZS 3837 Class 2, BS 5852 Crib 5 trattato ignifugo. BS 5852 part 1. EN 1021-1/2. IMO FTP Code 2010:Part 8. NFD 60 013. UNI 9175 11M. US Cal. Bull. 117-2013. **ÖNORM B1 / Q1.** (Disponibile copia del test).

### Manutenzione

Per favore seguire simboli ISO. Per disinfettare, vedi il sito kvadrat.dk.

ES

### Aplicación

Adecuado, para el uso en oficinas, hoteles, instituciones y hogares. Gran resistencia al desgaste.

### Descripción

82% lana virgín, peinada. 10% poliéster. 8% nilón. Anchura 140 cm. Peso aprox. 770 gr/ml. Hilo teñido. Posibles variaciones de color.

### Filo ↓

**Resistencia al desgaste:** Aprox. 70.000 ciclos según el método Martindale EN ISO 12947. **Resistencia a la luz (ISO) 7. Relleno (EN ISO) 4. Solidez al frotamiento (ISO) seco 4-5, mojado 3-5. Resistencia al fuego:** AS/NZS 3837 Class 2, BS 5852 Crib 5 con tratamiento. BS 5852 part 1. EN 1021-1/2. IMO FTP Code 2010:Part 8. NFD 60 013. UNI 9175 11M. US Cal. Bull. 117-2013. **ÖNORM B1 / Q1.** (Copia del informe de ensayos desponible).

### Mantenimiento

Consulte los símbolos ISO. Desinfección, visita kvadrat.dk.

JP

### 用途

オフィス、ホテル、各種施設、住宅。耐摩耗性大。

### 詳細

82% ニューウール ウーステッド。10% ポリエステル。8% ポリアミド。幅：140 cm。重量：1m あたり約 770 g。糸染め。色彩に差が生じる可能性あり。

### 耳、ふち、↓

磨耗：マーチンデール法により摩擦運動約 70,000 回。EN ISO 12947。色褪せ保証：(ISO) 7。ピリング (EN ISO) 4。摩擦保証：(ISO) ドライ 4-5、ウエット 3-5。耐炎性：AS/NZS 3837 Class 2。特殊耐炎処理を行うことにより、BS 5852 Crib 5 到達可能。BS 5852 part 1。EN 1021-1/2。IMO FTP Code 2010:Part 8。NFD 60 013。UNI 9175 11M。US Cal. Bull. 117-2013。ÖNORM B1 / Q1。(テストレポートのコピー入手可能。)

### 手入れ

ISO シンボル参照。消毒について Pkvadrat.dk まで参照ください。

CN

### 适用范围

办公室，宾馆酒店，公共设施，居家使用。耐耗性大。

### 成分

82% 新羊毛，精纺。10% 涤纶。8% 尼龙。幅宽约 55 英寸 (140 cm)。重量约 770 克/延米，纱线染色面料。颜色可能稍有色差。

### 织边方向 ↓

马丁代尔法约 70,000 转。EN ISO 12947。光照色牢度 (ISO) 7。起毛起球 (EN ISO) 4。磨擦色牢度 (ISO) 干燥 4-5、湿 3-5。阻燃性：AS/NZS 3837 Class 2。特别耐火处理时 BS 5852 Crib 5 可以满足。BS 5852 part 1。EN 1021-1/2。IMO FTP Code 2010:Part 8。NFD 60 013。UNI 9175 11M。US Cal. Bull. 117-2013。ÖNORM B1 / Q1。(可提供测试报告副本)。

### 维护

请参照 ISO 标志。消毒请参阅 kvadrat.dk。



Quality and environmental system accreditation according to ISO 9001 and ISO 14001.

\*ACT® Registered Certification Marks

Contact and further information [www.kvadrat.dk](http://www.kvadrat.dk)



US contact info: 1-800-620-9309