

LITOS



DESIGNER Sebastian Herkner	YEAR 2020/2021	CATEGORY Sofa	ENVIROMENT Indoor	COUNTRY OF ORIGIN Made in Italy
--------------------------------------	--------------------------	-------------------------	-----------------------------	---

La meraviglia della natura diventa protagonista dell'abitare con il sistema di imbottiti Litos: gli schienali bassi si accostano ad ampie e voluminose sedute dalle forme tondeggianti e irregolari che richiamano l'andamento della scogliera salentina.

Oggi il sistema di imbottiti Litos accoglie nuovi elementi di seduta che ampliano le possibilità di configurazione in composizioni più o meno voluminose, adatte ad arredare ogni tipo di ambiente. Il rivestimento è sfoderabile in una selezione di tessuti e pelli del catalogo Cappellini. Una serie di cuscini in fibra e piuma, liberamente posizionabili, contribuisce a garantire il massimo grado di comfort.

The wonder of nature becomes the main character of home living with Litos system of upholstery: the low backrests are next to large and voluminous seats with round and irregular shapes recalling the silhouette of the cliffs in Salento.

This year, the Litos sofa system is enlarged with the introduction of new seating elements, widening the possibility of configurations in voluminous compositions that fit any kind of context.

The sofas are equipped with removeable covers in a selection of fabrics and leathers from the Cappellini collection. A series of free cushions, made of fiber and feather, can be placed at will for maximum comfort.



tessuto / fabric

DESCRIPTION

Serie di divani indipendenti e modulari dalla forma arrotondata, disponibili senza bracciolo o con bracciolo singolo, con rivestimento sfoderabile in una selezione di tessuti e pelli di collezione.

Series of free-standing and modular seating elements characterized by curved shapes, available without armrest or with single armrest, with removable cover in a selection of fabrics and leathers of the collection.

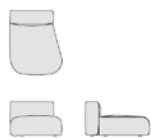


pelle / leather

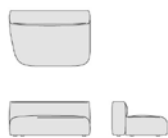
CERTIFICATIONS

California Technical Bulletin 117 - 2013, Sez. A part 1, Sez D part 2.

LITOS - moduli / elements



LT_1
cm. 99x123x40/67h
inch 39"x48"¹/₂x15"³/₄/23"¹/₄h



LT_2
cm. 154x106x40/67h
inch 60"¹/₂x41"³/₄x15"³/₄/23"¹/₄h



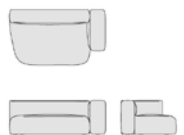
LT_3
cm. 128x148x40/67h
inch 50"¹/₂x58"¹/₂x15"³/₄/23"¹/₄h



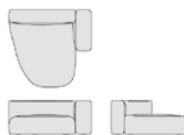
LT_4
cm. 183x126x40/67h
inch 72"x49"¹/₂x15"³/₄/23"¹/₄h



LT_1B
cm. 129x123x40/67h
inch 50"³/₄x48"¹/₂x15"³/₄/23"¹/₄h



LT_2B
cm. 184x106x40/67h
inch 72"¹/₂x41"³/₄x15"³/₄/23"¹/₄h



LT_3B
cm. 158x148x40/67h
inch 62"¹/₄x58"¹/₂x15"³/₄/23"¹/₄h



LT_4B
cm. 213x126x40/67h
inch 83"³/₄x49"¹/₂x15"³/₄/23"¹/₄h



LT_5
cm. 99x123x40/67h
inch 39"x48"¹/₂x15"³/₄/23"¹/₄h



LT_6
cm. 154x106x40/67h
inch 60"¹/₂x41"³/₄x15"³/₄/23"¹/₄h



LT_7
cm. 128x148x40/67h
inch 50"¹/₂x58"¹/₂x15"³/₄/23"¹/₄h



LT_8
cm. 183x126x40/67h
inch 72"x49"¹/₂x15"³/₄/23"¹/₄h



LT_5B
cm. 129x123x40/67h
inch 50"³/₄x48"¹/₂x15"³/₄/23"¹/₄h



LT_6B
cm. 184x106x40/67h
inch 72"¹/₂x41"³/₄x15"³/₄/23"¹/₄h



LT_7B
cm. 158x148x40/67h
inch 62"¹/₄x58"¹/₂x15"³/₄/23"¹/₄h



LT_8B
cm. 213x126x40/67h
inch 83"³/₄x49"¹/₂x15"³/₄/23"¹/₄h



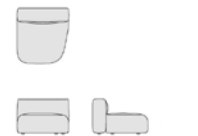
LT_9
cm. 126x126x40/67h
inch 49"¹/₂x49"¹/₂x15"³/₄/23"¹/₄h



LT_10
cm. 154x106x40/67h
inch 60"¹/₂x41"³/₄x15"³/₄/23"¹/₄h



LT_13
cm. 99x106x40/67h
inch 39"x41"³/₄x15"³/₄/23"¹/₄h



LT_14
cm. 99x106x40/67h
inch 39"x41"³/₄x15"³/₄/23"¹/₄h



LT_10BL - LT_10BR
cm. 184x106x40/67h
inch 72"¹/₂x41"³/₄x15"³/₄/23"¹/₄h



LT_11 - LT_12
cm. 99x148x40/67h
inch 39"x58"¹/₂x15"³/₄/23"¹/₄h



LT_15
cm. 99x106x40/67h
inch 39"x41"³/₄x15"³/₄/23"¹/₄h

MATERIALS

STRUTTURA

pannelli in conglomerato di legno e multistrato di pino

IMBOTTITURA

poliuretano espanso a quote differenziate e fibra di poliestere

RIVESTIMENTO

sfoderabile in una selezione di tessuti e pelli di collezione

PIEDINI

plastica nera con feltro nei moduli di seduta
plastica nera regolabili in braccioli e schienali

CUSCINI

consigliati a completamento e realizzati in frammenti di fibra di poliestere e piuma

STRUCTURE

conglomerate wooden panels and pine plywood

PADDING

multi-density polyurethane foam and polyester fiber

UPHOLSTERY

removable in a selection of fabrics and leathers of the collection

FEET

black plastic with felt pads for seating elements
black plastic, adjustable, for armrests and backrests

CUSHIONS

recommended to complete the compositions, made of polyester fiber and feather



cm. 45x45x6h
inch 17³/₄x17³/₄x2¹/₄

LT_45



cm. 55x55x6h
inch 21¹/₂x21¹/₂x2¹/₄

LT_55

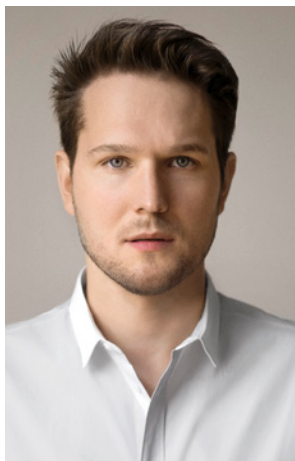


cm. 70x70x6h
inch 27¹/₂x27¹/₂x2¹/₄

LT_70



SEBASTIAN HERKNER



Nato a Bad Mergentheim, Sebastian Herkner ha studiato design del prodotto all'Università di Offenbach per le Arti e il Design. Durante gli anni della formazione svolge un tirocinio con Stella McCartney a Londra, che lo aiuta ad affinare la percezione di materiali, colori, strutture e tessuti. Le esperienze professionali lo portano a rapportarsi con diversi contesti culturali, dove ha la possibilità sia di sperimentare con nuove tecnologie così come di rapportarsi con le tradizioni artigianali. Nel 2006 fonda il proprio studio a Offenbach am Main, attraverso il quale si concentra sulle potenzialità dei materiali e sull'importanza dei piccoli dettagli. Dal 2007 ha tenuto diversi corsi presso l'università di HfG Offenbach am Main in qualità di visiting lecturer. Gli sono stati conferiti diversi premi come il "German Design Award 2011" nella categoria nuovi talenti, "EDIDA Award 2015" per giovani talenti ed è stato Guest of Honor all'IMM di Colonia 2016.

Born in Bad Mergentheim, Sebastian Herkner studied product design at the Arts and Design University of Offenbach. During his formative years, he did an internship with Stella McCartney in London, which helped him to refine his perception of materials, colours, structures and fabrics. His professional experiences led him to come into contact with diverse cultural contexts in which he was able to experiment with new technologies as well as traditional craftsmanship. In 2006, he founded his own studio in Offenbach am Main. Since 2007, he has held several courses at the University HfG Offenbach am Main as a visiting lecturer. He has also received numerous awards such as the "German Design Award 2011" in the new talents category, the "EDIDA Award 2015" for young talents, as well as being invited as the Guest of Honour at the IMM of Cologne in 2016.